



**КОМИТЕТ ИМУЩЕСТВЕННЫХ ОТНОШЕНИЙ
АДМИНИСТРАЦИИ ПЕРМСКОГО МУНИЦИПАЛЬНОГО ОКРУГА**

РЕШЕНИЕ

о размещении объектов № 624

Пермский край
Пермский муниципальный округ

07.03.2025

Комитет имущественных отношений администрации Пермского муниципального округа разрешает Публичному акционерному обществу «Россети Урал» (ИНН 6671163413, ОГРН 1056604000970, почтовый адрес: 620026, г. Екатеринбург, ул. Мамина Сибиряка, д. 140)

размещение объекта: «Строительство участка ВЛ 0,4 кВ от ближайшей опоры ВЛ 0,4 кВ от ТП-6230, установка оборудования учета э/э на опоре ВЛ 0,4 кВ для электроснабжения малоэтажной жилой застройки по адресу: Пермский край, Пермский район, п. Ферма (кад. номер зем. участка 59:32:0370003:5581)»

на землях государственная собственность на которые не разграничена.

на срок бессрочно

Местоположение: Пермский край, Пермский муниципальный округ, п. Ферма

Приложение: схема предполагаемых к использованию земель или земельных участков.

Особые условия использования:

1) При установке опор электросетевого хозяйства учесть параметры ширины проезда улично-дорожной сети, во избежание сужения полосы отвода дороги. Установить опоры на расстоянии не более 2 метров от границ земельного участка.

2) При условии получения разрешения на производство земляных работ.

Заместитель председателя комитета

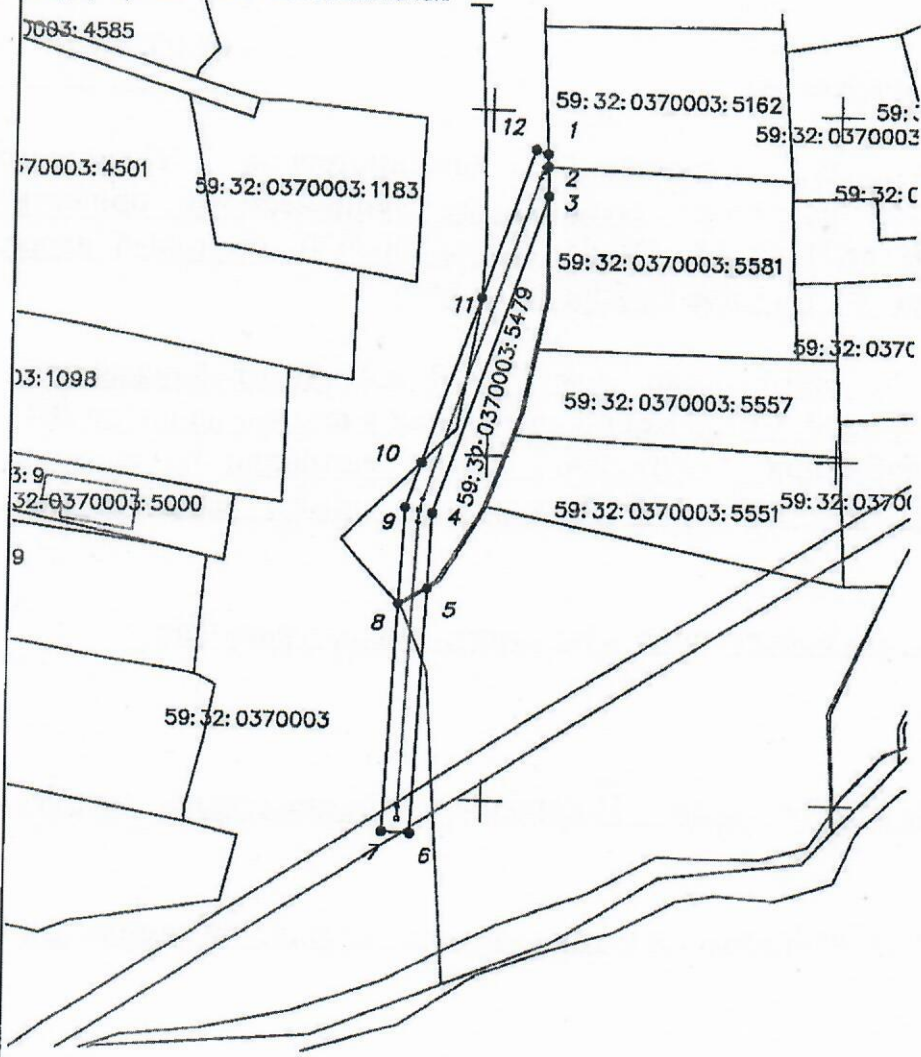

(подпись, печать)

М.В. Королева



СХЕМА ГРАНИЦ
предполагаемых к использованию земель
или части земельного участка

Объект: Строительство участка ВЛ 0,4 кВ от ближайшей опоры ВЛ 0,4 кВ от ТП-6230, установка оборудования учета э/э на опоре ВЛ 0,4 кВ для электроснабжения малоэтажной жилой застройки по адресу: Пермский край, Пермский район, п. Ферма (кад. номер зем. участка 59:32:0370003:5581)
 Местоположение: Пермский край, Пермский муниципальный округ, п. Ферма
 Площадь земель или части земельного участка: 400 кв.м.
 Категория земельного участка: Земли населенных пунктов
 Вид разрешенного использования: -



Каталог координат, м		
№ точки границы	X	Y
1	2	3
1	506093.81	2235707.91
2	506091.87	2235708.00
3	506087.67	2235708.10
4	506041.47	2235692.43
5	506030.55	2235691.85
6	505995.07	2235689.94
7	505995.28	2235685.95
8	506028.26	2235687.72
9	506042.23	2235688.47
10	506048.76	2235690.68
11	506072.80	2235698.84
12	506094.40	2235706.16
1	506093.81	2235707.91

Описание границ смежных землепользователей:
 от т.1 до т.2 59:32:0370003:5162
 от т.2 до т.3 59:32:0370003:5581
 от т.3 до т.5 59:32:0370003:5479
 от т.5 до т.8 муниципальные земли
 от т.8 до т.10 59:32:0370003:5479
 от т.10 до т.11 муниципальные земли
 от т.11 до т.1 59:32:0370003:5479

Способ размещения объекта:
наземный, наземный

Масштаб 1:1000

Условные обозначения

- границы испрашиваемого земельного участка (части земельного участка)
- границы существующих земельных участков, учтенных в ЕГРН
- границы существующих объектов капитального строительства, учтенных в ЕГРН
- границы кадастрового квартала
- границы зон с особыми условиями
- 59:01:3812157:114 — кадастровый номер земельного участка
- 59:01:3812157 — номер кадастрового квартала
- ось проектируемой ВЛ

Заявитель: ПАО "Россети Урал"
 (доверенность 59 АА 4474771 от 23.01.2024г.)



Самойлова Нина Олеговна

(подпись, расшифровка подписи)

Верно

(для юридических лиц: инициализация)

инициализация приемных документов